

TARIF

**PROVENCE
POLYESTER**
La Référence

**UNION
PISCINES**
FRANCE



Elipsa 1000 ▲



◀ *Bruxelles*

Mega-Pool ▼





Banquette de Confort ▲

**Plus de
70 Modèles !**

**GA
GROUPE
PISCINES**

PRIX PUBLICS CONSEILLÉS
A PARTIR DU 1^{ER} AVRIL 2011



SÉRIE PPP		PRIX EN KIT TTC PRIX PUBLIC CONSEILLÉ
 MICRO-POOL	LONG. 3,90M LARG. 2,20M PROF. 1,20M	6 040 €
 MINI-POOL	LONG. 4,20M LARG. 2,30M PROF. 1,30M	6 757 €
 S 307	LONG. 7,00M LARG. 3,00M PROF. 1,40M	8 705 €
 S 630	LONG. 6,00M LARG. 3,50 / 2,90 M PROF. 1,60M	9 080 €
 S 720	LONG. 7,20M LARG. 3,20M PROF. 1,45M	9 390 €
 S 750	LONG. 7,50M LARG. 3,50M PROF. 0,90 / 1,70M	9 910 €
 S 770 R	LONG. 7,70M LARG. 3,70M PROF. 0,90 / 1,75M	10 670 €
 ELIPSA 800	LONG. 8,00M LARG. 4,00M PROF. 1,10 / 1,70M	12 800 €
 S 940 R	LONG. 9,00M LARG. 3,80M PROF. 0,90 / 1,75M	12 180 €
 S 970 R	LONG. 9,70M LARG. 4,00M PROF. 1,00 / 2,00M	14 450 €
 4900	LONG. 8,97 M LARG. 4,00M PROF. 1,07 / 2,00M <small>5 M AVEC LA PAROI FILTRANTE.</small>	12 995 €
 S 1050 R	LONG. 10,00M LARG. 4,00M PROF. 1,00 / 2,00M	13 480 € Sans Escalier 14 290 €
 S 1070 R	LONG. 10,70M LARG. 4,20M PROF. 1,00 / 2,00M	15 835 €
 COMPACT 9400	LONG. 9,00M LARG. 4,00M PROF. 1,60M	13 820 €
 ELIPSA 1000	LONG. 10,00M LARG. 4,20M PROF. 1,10/1,80M	15 765 €

SÉRIE BIG-POOL		PRIX EN KIT TTC PRIX PUBLIC CONSEILLÉ
 EVASION	A : LONG. 8,50M- LARG. 3,70M B : LONG. 7,60M- LARG. 3,40M PROF. 1,50M	11 100 € 10 050 €
 CONFORT	A : LONG. 8,50M- LARG. 3,70M B : LONG. 7,60M- LARG. 3,40M PROF. 1,50M	11 650 € 10 600 €
 ROMAINE	A : LONG. 9,65M- LARG. 3,70M B : LONG. 8,75M- LARG. 3,40M PROF. 1,50M	11 910 € 10 860 €
 ESPACE	A : LONG. 8,50M- LARG. 4,70M B : LONG. 7,60M- LARG. 4,40M PROF. 1,50M	12 180 € 11 130 €
 PRIVILEGE	A : LONG. 9,50M- LARG. 4,70M B : LONG. 8,60M- LARG. 4,40M PROF. 1,50M	12 650 € 11 600 €
 PALACE	A : LONG. 9,50M- LARG. 4,90M B : LONG. 8,60M- LARG. 4,60M PROF. 1,50M	13 440 € 12 390 €
 PRESTIGE	A : LONG. 10,50M- LARG. 6,10M B : LONG. 9,60M- LARG. 5,80M PROF. 1,50M	15 780 € 14 730 €

SÉRIE MEGA-POOL		PRIX EN KIT TTC PRIX PUBLIC CONSEILLÉ
 EVASION	LONG. 10,00M LARG. 4,20M PETIT BAIN 0,90M GRAND BAIN 2,00M	14 990 €
 CONFORT	LONG. 10,00M LARG. 4,20M PETIT BAIN 0,90M GRAND BAIN 2,00M	15 540 €
 ROMAINE	LONG. 11,02M LARG. 4,20M PETIT BAIN 0,90M GRAND BAIN 2,00M	15 800 €
 ESPACE	LONG. 11,00M LARG. 4,20M PETIT BAIN 0,90M GRAND BAIN 2,00M	16 080 €
 PRIVILEGE	LONG. 11,00M LARG. 5,20M PETIT BAIN 0,90M GRAND BAIN 2,00M	16 540 €
 PALACE	LONG. 11,00M LARG. 5,40M PETIT BAIN 0,90M GRAND BAIN 2,00M	17 340 €
 PRESTIGE	LONG. 12,00M LARG. 6,60M PETIT BAIN 0,90M GRAND BAIN 2,00M	19 690 €

PRIX PUBLICS CONSEILLÉS
A PARTIR DU 1^{ER} AVRIL 2011

SERIE 8400		PRIX EN KIT TTC PRIX PUBLIC CONSEILLÉ
	LONG. 8,00M - LARG. 4,00M PENTE - PROF. 1,25/1,95M	12 080 €
EVASION	PLAT - PROF. 1,55M	12 290 €
	LONG. 9,15M - LARG. 4,00M PENTE - PROF. 1,25/1,95M	12 890 €
ROMAINE	PLAT - PROF. 1,55M	13 100 €
	LONG. 8,00M - LARG. 5,00M PENTE - PROF. 1,25/1,95M	13 165 €
ESPACE	PLAT - PROF. 1,55M	13 660 €
	LONG. 9,00M - LARG. 5,00M PENTE - PROF. 1,25/1,95M	13 630 €
PRIVILEGE	PLAT - PROF. 1,55M	13 840 €
	LONG. 9,00M - LARG. 5,20M PENTE - PROF. 1,25/1,95M	14 050 €
PALACE	PLAT - PROF. 1,55M	14 630 €

BABY-POOL ET MAXI-POOL		PRIX EN KIT TTC PRIX PUBLIC CONSEILLÉ
	LONG. 5,50M LARG. 2,30M PROF. 1,38M	7 900 €
BABY-POOL		
	LONG. 6,50M LARG. 3,00M PROF. 1,40M	9 140 €
MAXI-POOL		

Quelques modèles ne sont pas disponibles dans certaines régions. Renseignez-vous auprès de votre distributeur. * Possibilité d'escalier. [- Possibilité de paroi filtrante. Certains modèles sont disponibles avec renforts équerres sur commande.

SÉRIE UNION		PRIX EN KIT TTC PRIX PUBLIC CONSEILLÉ
	0- 4,00M PROF. 1,20M	6 050 €
MONACO		
	LONG. 6,40M LARG. 3,00/2,40M PROF. 1,25M	7 930 €
LISBONNE		
	LONG. 7,80M LARG. 3,85/3,20M PROF. 1,35M	9 960 €
MADRID FOND PLAT		
	LONG. 7,80M LARG. 3,85/3,20M PROF. 1,50 / 1,65M	10 670 €
MADRID FOND PENTE		
	LONG. 8,00M LARG. 4,10M PROF. 1,60M	10 800 €
COLOGNE		
	LONG. 7,30M LARG. 3,50M PROF. 1,09/1,67M	9 760 €
ROME		
	LONG. 8,50M LARG. 3,80M PROF. 1,04/1,77M	11 800 €
PARIS		
	LONG. 6,50M LARG. 3,40M PROF. 1,00/1,60M	9 260 €
LONDRES		
	LONG. 8,50M LARG. 4,00M PROF. 1,00/1,80M	12 250 €
VIENNE		
	LONG. 10,00M LARG. 4,00M PROF. 1,00/2,00M	14 474 €
BRUXELLES		

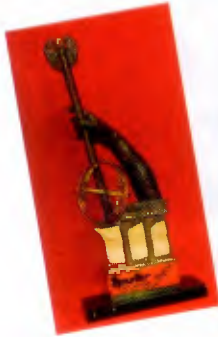
Les dimensions correspondent au rectangle dans lequel s'inscrit la piscine et non à la surface de nage.

**PROVENCE
 POLYESTER**
La Référence

**UNION
 PISCINES**
 FRANCE

NOMBREUSES OPTIONS

PROJECTEUR, ARMOIRE DE COMMANDE ELECTRIQUE,
 DOSEUR DE PRODUITS, ECHELLE, LOCAL TECHNIQUE, PRE RACCORD,
 BANDEAU DE CARRELAGE, JETS D'EAU INTEGRES A LA STRUCTURE,
 APPAREILS DE NETTOYAGES, PRODUITS PISCINES



3 FORMULES DE VENTE à travers un réseau de revendeurs professionnels !

● FORMULE KIT comprenant :

- LA COQUE POLYESTER
 - LE MATERIEL DE FILTRATION :
(Adapté au volume d'eau)
 - LE MATERIEL D'ENTRETIEN
- Filtre à sable
 - 1 pompe
 - Skimmer (s)
 - Bonde de fond / Bonde de prévention
 - Prise balai
 - Buse (s) de refoulement
 - Balai aspirateur
 - Manche télescopique
 - Tuyau flottant
 - Epuisette
 - Brosse paroi
 - Trousse d'analyses

Optant pour cette formule de vente, le client assure l'intégralité des travaux d'installation (voir manuel de pose).
Le distributeur pouvant assurer le transport dont le prix est fixé en fonction du lieu d'implantation.

● FORMULE SEMI-KIT comprenant : matériel identique à la formule kit

- Le Distributeur assure :
 - Livraison
 - Préparation du sol
 - Mise en place, calage et mise à niveau
 - Mise en service
- A la charge du client :
 - Terrassement
 - Remblaiement périphérique
 - Raccordement circuit hydraulique
 - Pose margelles

● FORMULE PRETE AU BAIN comprenant : matériel identique à la Formule kit + prestations vendeur en formule semi-kit.

Le Distributeur assure en outre l'installation complète du terrassement à la pose des margelles.
(Le client ayant la possibilité de se réserver certains travaux).

*Un service pose dallage et aménagement de jardin est à la disposition du client.
Le déplacement d'un technicien est nécessaire à l'établissement d'un devis, même de transport.*

Plus de 30 ans de fabrication et d'installation.

Plus de 70 modèles.

Laurier d'Or 89/91 "Technique Qualité Innovation".

Couverture d'assurance sur les piscines polyester par la compagnie AXA :

- Garantie décennale - Garantie des vices cachés
 - Garantie de la responsabilité civile
- (Sous réserve d'installation et d'utilisation conformément au cahier des charges du fabricant).

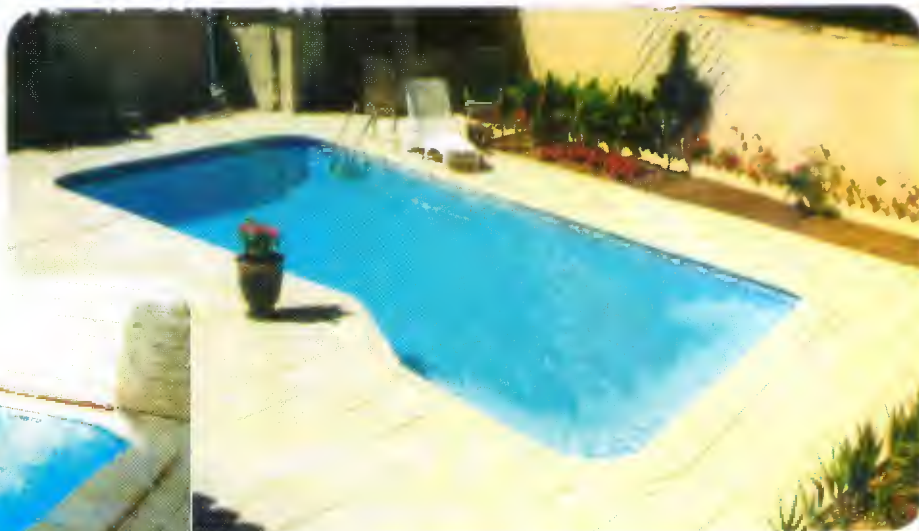
Procédé d'application et de traitement ARCOPI®

Des structures Autoportantes (brevet P.A. n°87 13 403).

Un principe d'installation et un "Manuel de Pose et d'utilisation"

Financements exceptionnels et partenariat étroit avec différents organismes de Crédit.

Des plus Petites aux plus Grandes !



Vienne ▲



Micro-Pool ▲

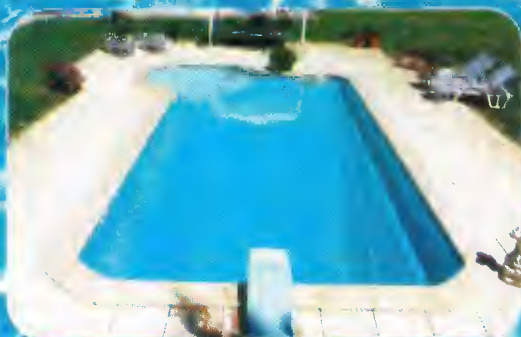
Des plus Classiques aux plus Originales !



Bruxelles ▲



Big-Pool "Palace" ▲



Mega-Pool "Privilege" ▲

Des Fonds Plats aux Fonds en Pente !



Partout en France et à l'étranger !

**GROUPE
PISCINES**

**13 USINES
EN EUROPE**

Cachet du Distributeur :

POUR CONNAITRE LE DISTRIBUTEUR LE PLUS PROCHE DE CHEZ VOUS, TÉLÉPHONEZ R :

U1PPP

Parc d'activités - Quartier du Douard - RN8 - 13420 GEMENOS

Tel : 04 42 32 03 32 Fax : 04 42 32 09 15

U2PPP

"La Mignereau" - 21320 POUILLY EN AUXOIS

Tel : 03 80 90 73 12 Fax : 03 80 90 81 52

U3PPP

Avenue du Clair - 86130 DISSAY

Tel : 05 49 62 04 63 Fax : 05 49 62 03 71

U4PPP

Lieu dit "Rotstuden" 67320 WEYER

Tel : 03 88 01 24 00 Fax : 03 88 00 79 05

U5PPP

"Lieu-dit Molère" 82340 SAINT LOUP

Tel : 03 43 94 99 99 Fax : 03 43 99 04 33

U6PPP

Parc d'activité de la Librerie - 53410 LA GRAVELLE

Tel : 02 43 38 12 00 Fax : 02 43 38 14 00

UNION PISCINES

Quartier Coulondre - RN 113 - 30670 AIGUES-VIVES

Tel : 04 66 33 25 90 Fax : 04 66 35 10 33

EUROPA PISCINAS (ESPAGNE)

17483 VILAŪA (GIRONA)

Tel : 00 34 972 79 40 00 Fax 00 34 972 79 44 47

23200 LA CAROLINA (JAÉN)

Tel : 00 34 953 60 12 40 Fax 00 34 953 68 11 98

06310 PUEBLA DE SANCHO PEREZ (BADAJOZ)

Tel : 00 34 924 57 04 00 Fax 00 34 924 57 04 12

EUROPA PISCINAS

CASTILLA LEON S.L. (ESPAGNE)

CTAR. PALENCIA, KM 1

49660 CASTROGONZALO (ZAMORA)

Tel : 00 34 980 66 32 40 Fax 00 34 980 66 31 43

S.F.P.

UNION PISCINES (ITALIA)

VIA FERRETTI 3 - 14050 CORZZOLO ASTI

Tel : 00 39 01 41 87 01 87 Fax 00 39 01 41 87 79 31



www.piscines-consortium.com
www.piscinesgroupega.com